

Våra VANDRINGAR (kl 10) har två huvudsyften;

■ Att ge oss god motion i trivsamt samvaro.

■ Under ledning få lite ny kunskap om spännande delar av vår stad och stadens natur.

Om Du är osäker på samlingsplatsen eller har svårt att ta Dig dit så ring Lars. Telefon se nedan.

Vi har plats till sju personer i vår bil! De flesta av våra startplatser kan Du nå med buss. Kolla på linjenätet.

Vandringarna förutsätter som vanligt "tjänligt väder". Är Du osäker eller har några andra frågor så hör av Dig till Lars Wikström på tel 070-572 21 54.

Vi hälsar alla hjärtligt välkomna att delta i våra vandringar!

7 mars. Stadsvandring i centrum.

Saml vid fontänen St Jörgens plats.

21 mars. Fredriksdal, Olympia, nedre Statten. Saml bakom Din-X macken, infart Filbornavägen.

4 april. Käftaåra och Pålsjö kyrkogård. Saml vid P-platsen Pålsjö kapell.

18 april. Dalhem. Saml Lidl P-plats (parkera gärna på Maxi P-plats)

2 maj. Rosengård/Husensjö/Sofieberg. Saml Rosengårdskyrkans P-plats.

9 maj. Pilgrimsvandring, Gökotta.

OBS kl 8.00. Saml P-platsen Väla skogs naturreservat, infart nordost brandstationen.

Upptäck din stad från cykeln

Torsdagar kl 10. 14 mars, 28 mars,

11 april, 25 april.

Kontakt: Christer Boström, 070-5958207

RPG-kören

Träffas nu några gånger per termin i hemmiljö och sjunger tillsammans.

Kontakt: Sigbritt Paulander,
072-7290975.

RPG-grupper i Slottshagskyrkan (Tag med eget fika)

Tisdagar kl 14-16.

30 jan, 13 feb, 27 feb, 12 mars, 26 mars, 9 april.

Stickcafé

Kontakt: Monica Salomonsson,
072-7328749.

Schack

Kontakt: Göte Olsson,
079-3408644.

Bibelstudium

Kontakt: Bengt Lissvall,
070-4971070.

Bokcirkel i Rosengårdskyrkan

Start 15 jan kl 15-17

Kontakt: Agneta Boström,
070-9904734.

Gemenskapsluncher

Onsdagar kl 13.30.

31 jan, 14 feb, 28 feb, 13 mars,
27 mars, 10 april. -Kontakt: Göran Salomonsson, 070-7924350

Vill du veta mer om RPG

Ta kontakt med:

Göran Salomonsson (ordförande)

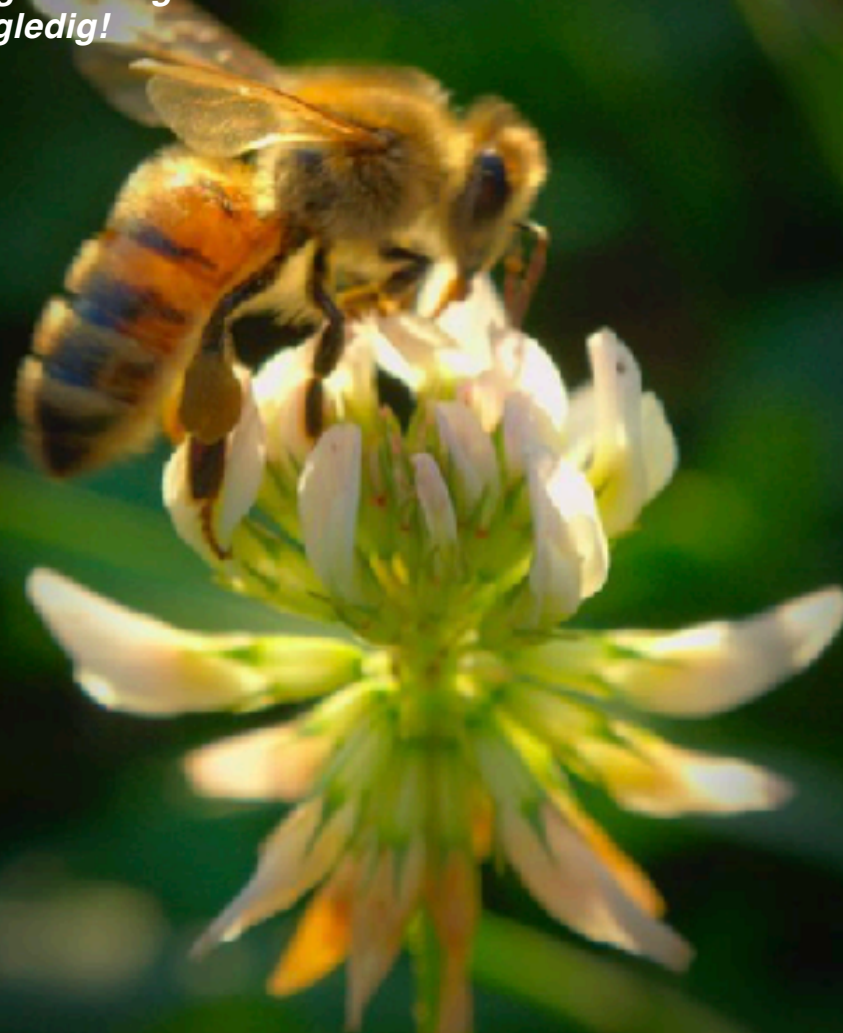
070-7924350, e-post:

goran.h.salomonsson@gmail.com
eller

Kerstin Olofsson, 070-6681631,
epost: kerstin.rune.olofsson@hotmail.com

RPG i Helsingborg Tisdagsträffen

Tisdagar kl 14.00
Något för dig som är
dagledig!
våren 2024



Tisdagsträffen...

... är en öppen gemenskap för alla som vill träffas i trivsam och berikande samvaro. Varje gång har vi en kort andakt, lyssnar till dagens gäst och dricker kaffe.

Deltagaravgiften är 20:-, för icke-medlemmar 40:-.

Verksamheten är ansluten till RPG (Riksförbundet Pensionärs-Gemenskap). www.rpg.org.se.

RPG är en ideell och partipolitiskt obunden intresseorganisation som vill värna människan utifrån kristna värderingar.

RPG-Distriktet Skåne-Blekinge

www.rpg-skaneblekinge.se

15 mars Årsmöte i Slottshagskyrkan, Helsingborg.
Kontakt: Ann-Christin Lindbom,
073-7520697

Som medlem i RPG...

...får du Seniorposten, som utkommer fem gånger per år.

...är du försäkrad på väg till och från RPG-samling.

...har du möjlighet att teckna förmånliga försäkringar.

...har du möjlighet att få rabatter med Smart Seniorskortet på olika produkter till exempel, apoteksvaror, glasögon, hygienprodukter, telefon, hotell med mera. Beställ ditt Smart Seniorskort på www.smartsenior.se eller ring tel 08-41042610. Uppge kod "RPG2024".

RPG har, i likhet med andra pensionärsorganisationer (PRO och SPF), överläggningsrätt med regering och departement i frågor som rör pensionärer.

RPG-distriktet Skåne-Blekinge är representerat i Region Skånes centrala pensionärsråd.

RPG är representerat i Kommunala PensionärsRådet.

Medlemsavgiften i RPG är 240:- per år.

RPG i Helsingborg har bankgiro: 218-2186.



PROGRAM



Välkommen till RPG-Tisdagsträffen i Rosengårdskyrkan. Ta med eget fika!"

23 januari

Årsmöte

Lars Wikström medverkar.

"Känner du igen din stad?"

Bilder från nu och förr. Och så lite sång!

6 februari

"Det livsviktiga hjärtat"

Kardiolog Stefan Thorsén berättar utifrån sin yrkesroll.

20 februari

"Halleluja mitt i stormen"

Malin Lantz delar med sig av musiken i sitt liv.

5 mars

"I vår Herres ateljé"

Pastor Lennarth Nilsson kåserar.

19 mars

"Bland judar och kristna i Jerusalem"

Svante Lundgren, teologie doktor/judaistik, berättar.

Tidigare verksam i Åbo och nu på Lunds universitet.

2 april

"Vattenleden genom Europa. Kultur, religion, politik"

Hans-Åke Jönsson tar oss med på en 400 mil lång resa från Amsterdam till Svarta havet.

16 april

"Låt hjärtat va' med"

Sånger och berättelser i en salig blandning. Dan Inge Olsson.

7 maj

"Vårutfärd"

Vidare information kommer. Samling och avfärd från Rosengårdskyrkan kl 8.30.

11 juni

"Han är min sång och min glädje"

Pelle Karlssons liv och sånger framförs av Stig Jirénus och Fyrklövern med flera på Slätten vid Slottshagskyrkan.